

FÉDÉRATION
FRANÇAISE
DE CYCLISME



RP
CHALLENGE
RAYMOND
POULIDOR

R.O.C.C.

Samedi 23 mars 2024

LANDIVISIAU Prix Gilbert BOUSQUET

Course en ligne ELITE NATIONALE 1-12-1

Epreuve du challenge Raymond POULIDOR

LANDIVISIAU — LANDIVISIAU

148,700 km

LIVRE de ROUTE

Organisation : Comité d'organisation de l'ESSOR BRETON

Avec le concours

Du Conseil Régional de Bretagne

Du Conseil Départemental du Finistère

De la ville de Landivisiau,

De la Communauté de communes du Pays de Landivisiau,

Du comité des fêtes de Landivisiau

De la Landivisienne Cycliste

De l'Union Cycliste Brestoise

Le vainqueur 2023

Mickaël GUICHARD
Morbihan Fybolia GOA

Photo J.M. Lossec

LANDIVISIAU Prix Gilbert BOUSQUET

Samedi 23 mars 2024

Comité d'Organisation : Comité d'organisation de l'ESSOR BRETON

Président d'honneur : Daniel TABASCHNICK
Président : Jean Pierre CANN
Vices présidents : Jean Michel FILY
Jeannot MARHIC
René THEPAUT
Secrétaire général : François LE BRAS
Trésorier général : Henri MONOT
Trésorier adjoint : Daniel GRANNEC
Membres du comité : Régis CANN, Louis DANIELOU, Jean Lou DEPINCE, Jean GUIVARCH, Jean Marc HORNSPERGER, Olivier LE BORGNE, Jean Yves LEOST, Pierre LEOST, Prosper PELLEN, André SERGENT

Corps arbitral

Président de jury :
Arbitre 1 :
Arbitre 2 :
Juge à l'arrivée :
Arbitre moto 1 :
Arbitre moto 2 :

Dépannage neutre

Le dépannage neutre sera assuré par deux véhicules de la société BSC et un véhicule de la Landivisienne Cycliste

Sécurité course

Motards de la Gendarmerie Nationale
Motards de la Fédération Association Motards Sécurité Bretons "FAMSB"

Service médical

Médecin : Docteur Olivier CORRE
Infirmier : Jean Yves ELY
Ambulance : LESNEVEN ASSISTANCE

Informations

Animateur : Eric LE BALC'H
Liaisons radio : BRETAGNE SERVICE COURSE
Moto info : FAMSB

Informations pratiques

Radio Tour : Yannick BOTREL
Fréquence : 157, 550 Mhz
Service informatique : Yvon GRANNEC

Contact président du comité d'organisation

☎ 06 24 87 28 57

Règlement de l'épreuve

Conforme à la réglementation de la Fédération Française de Cyclisme.

Opérations de départ

Accueil des coureurs : Permanence de 9 h à 11 h 00
Espace Quéguiner

Vestiaires - Salle de Kervanous

Dossards
Espace Quéguiner – Salle 2 (petite) Rez de chaussée

Arbitres, Secrétariat
Espace Quéguiner – Salle 1 (grande) Rez de chaussée

11 h 00 : Réunion sécurité –FAMSB et chauffeurs
Espace Quéguiner – Salle 1 (grande) Rez de chaussée

11 h 15 : Réunion des directeurs sportifs
Espace Quéguiner – Salle 1 (grande) Rez de chaussée

Rassemblement des coureurs :
Rue Georges Clémenceau – Devant l'hôtel de ville

12 h 00 : Présentation des équipes et des coureurs
Podium – Ligne de départ

12 h 40 : Appel des coureurs

12 h 50 : Départ officieux :
Devant l'Hôtel de Ville – Rue Georges Clémenceau

13 h 00 : Départ officiel : - Route de Saint Pol - Face à la maison "Réseau Océlorne"

Opérations d'arrivée

Arrivée : Boulevard de la République

Déviations des directeurs sportifs : à droite avant la ligne d'arrivée - Allée du Canik Ar Haro

Cérémonie protocolaire et remise des bouquets et des trophées sur le podium à l'issue de l'épreuve :
le premier de l'épreuve, le 2^{ème} et le 3^{ème}
le premier open
le vainqueur des points chauds

Réunion des arbitres
Espace Quéguiner – Salle 1 (grande) Rez de chaussée

Secrétariat
Espace Quéguiner – Salle 1 (grande) Rez de chaussée

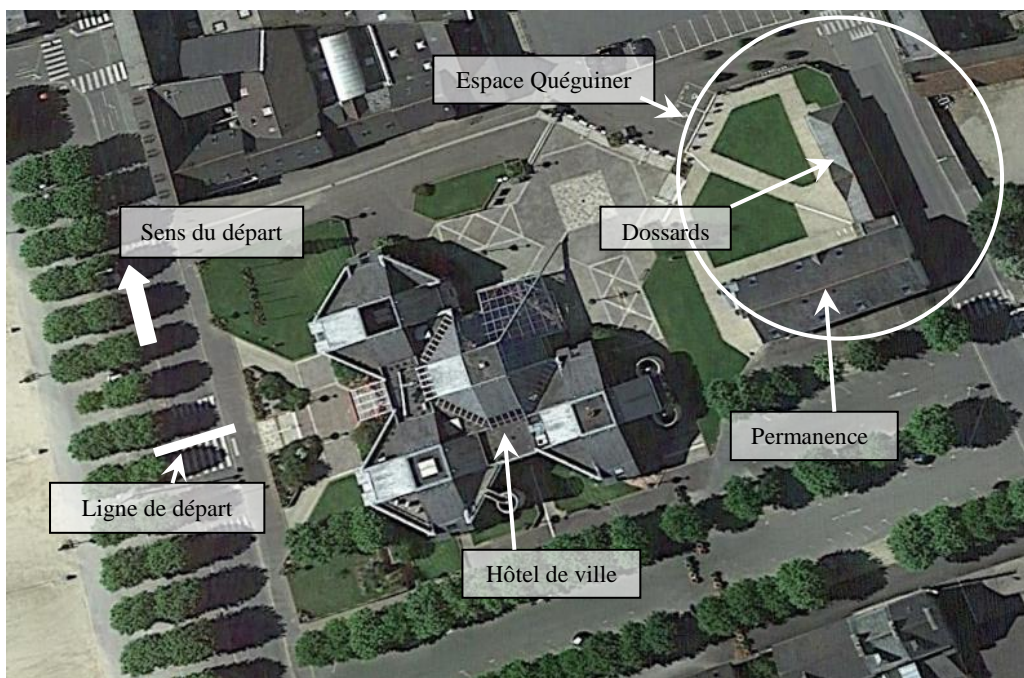
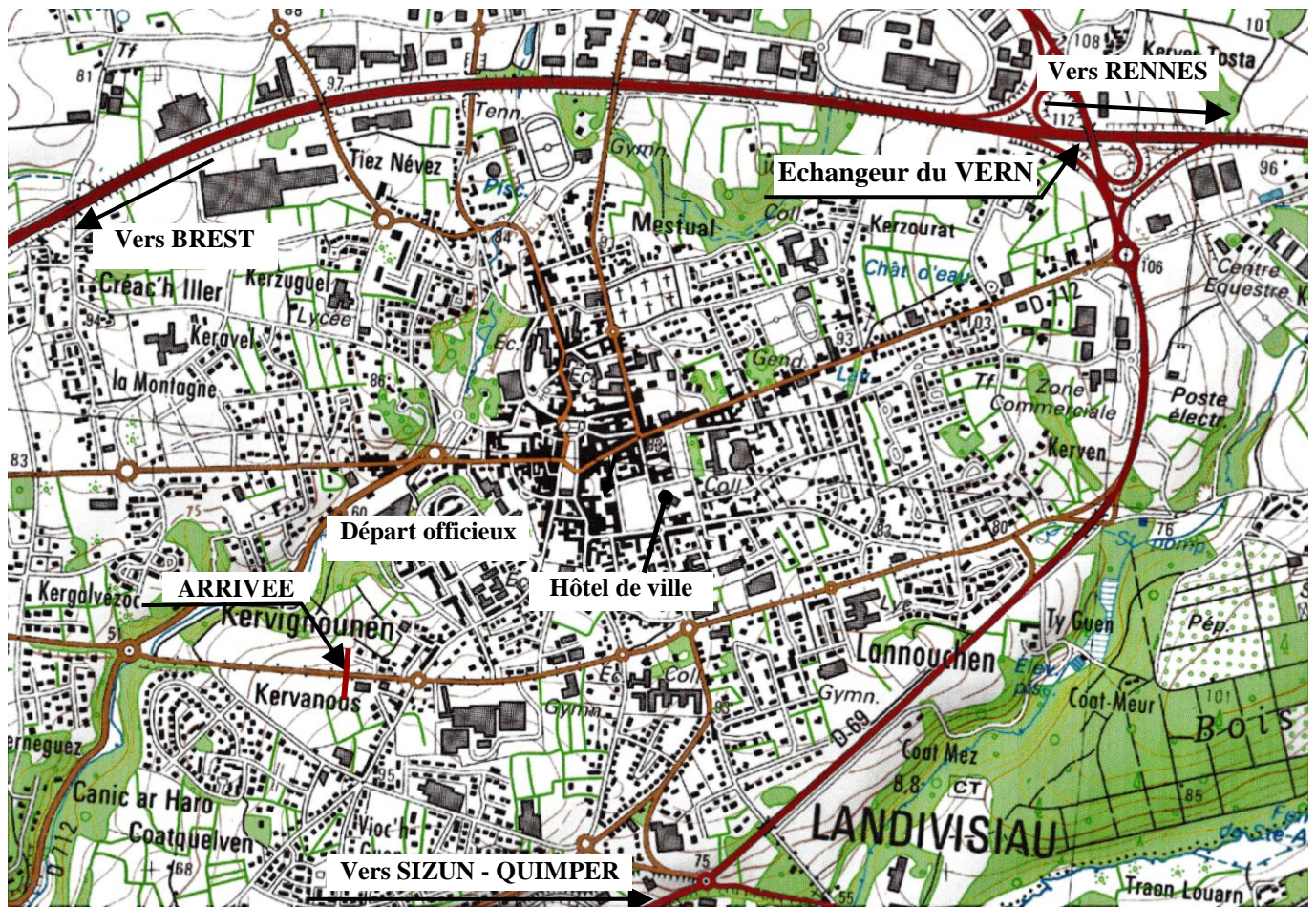
Contrôle médical
Espace Quéguiner – Salle à l'étage

Douches – Vestiaires : Salle de Kervanous

LANDIVISIAU Prix Gilbert BOUSQUET

Samedi 23 mars 2024

Plan de situation



LANDIVISIAU Prix Gilbert BOUSQUET

Samedi 23 mars 2024

Le palmarès de l'épreuve

Année	Vainqueur	2ème	3ème
1976	RAVALEU Yves	NOGUES Alain	MAHO Jean Paul
1977	LE SOURD Michel	WELLS David	GADBLED
1978	LE SOURD Michel	KERBRAT Gérard	MAHO Jean Paul
1979	MANGAN John	LE FLOCH Noël	RAVALEU Yves
1980	KERMARREC Patrick	VERCHIARUTTI André	LE PRIOL Christian
1981	LE BON Dominique	TRANVAUX Philippe	BIZEUL André
1982	CHURIN Pascal	ROCABOY Alain	BARON Joël
1983	JOUAN Philippe	LE BON Dominique	DANIEL Bernard
1984	LE FLOHIC Loïc	GODARD Jean Pierre	PLU Laurent
1985	TESNIERE Philippe	LE BON Dominique	CRAIGNIC Hubert
1986	LE FUR Yvon	MILLOUR Hubert	COAIL Louis
1987	CRAIGNIC Hubert	QUEMENEUR Serge	LEVAVASSEUR Christian
1988	LE BON Dominique	SLACK Jeff	GARCON Christophe
1989	LE BON Dominique	BOZEC Pierre	CAER Yvon
1990	CUEFF Stéphane	LAMOUR Claude	LALLOUET Michel
1991	GARCON Christophe	CONAN Jean Louis	LE BON Dominique
1992	TREHIN Roger	JAN Xavier	CONAN Jean Louis
1993	MENTHEOUR Pierre Henry	MARTIN Yvan	GUESDON Frédéric
1994	GUESDON Frédéric	DERAME Pascal	GALBOIS Stéphane
1995	BRESSET Philippe	PRIEM Tristan	JENNER Christopher
1996	BRESSET Philippe	PRIEM Tristan	FRIEDICK Mariano
1997	BIGOT Gérard	OGER Serge	BELLICAUD Stéphane
1998	CONAN Stéphane	BRESSET Jean François	URIEN François
1999	LAURANCE Franck	ROUXEL Jean Philippe	BERTHOU David
2000	MENEGHETTI Carlo	THEBAULT Christophe	FEIPELER Marc
2001	LEVEAU Mickaël	COUGE Stéphane	GUILLÔME Christophe
2002	JEGOU Lilian	VILCHEZ Salva	RAULT Dominique
2003	GUILLÔME Christophe	NARI Olivier	LE GALLAIS Samuel
2004	PETILLEAU Stéphane	TALABARDON Sébastien	DELPECH Jean Luc
2005	CHEVAL Sylvain	MILLE Frédéric	ZIELINSKI Piotr
2006	BELOV Stan	VILCHEZ Salva	LELARGE Noan
2007	ZIELINSKI Piotr	SOKOLOV Egveny	JEANDESBOZ Fabrice
2008	CAZAUX Pierre	HUREL Tony	HALLEGUEN Mathieu
2009	SAMOKHVALOV Anton	SAMOKHVALOV Dimitry	PLOUHINEC Samuel
2010	MALACARNE Gaël	ZIELINSKI Piotr	BRUAND Emmanuel
2011	RENAULT Maxime	BARGUIL Warren	FOUCHER Sébastien
2012	OLEJNICK Mickael	LE CUISINIER Pierre Henri	DESOUZA Christopher
2013	LE ROUX Romain	COMBAUD Romain	HALLEGUEN Mathieu
2014	COMBAUD Romain	SCHOONBROODT Bob	BECKERINGH Derk-Abel
2015*	BONNAMOUR Franck	SEIGNEUR Fabrice	LARRINGA MUGURUZA Jon
2016	BESCOND Jérémy	MADOUAS Valentin	DAVID Nicolas
2017	CAM Maxime	JOURNIAUX Axel	GUAY Julien
2018	FERASSE Thibault	JEANNES Matthieu	CAM Maxime
2019	MARTINEZ Yannick	DANES Léo	NAUDTS Thomas
2020	ANNULE		
2021	LE BON Johan	MENANT Théo	LE BERRE Mathis
2022	LE BON Johan	CAM Maxime	LE CUNFF Kévin
2023	GUICHARD Mickaël	LE PENNEC Guérand	LARMET Ilan
2024			

* Epreuve comptant pour la coupe de France LOOK des clubs de DN1

LANDIVISIAU Prix Gilbert BOUSQUET

Samedi 23 mars 2024

Grilles des prix

Règlement : suivant règlement F.F.C. :

Toutes catégories : Grille 1220/20

1 ^{er} :	246 €
2 ^{ème} :	183 €
3 ^{ème} :	146 €
4 ^{ème} :	122 €
5 ^{ème} :	98 €
6 ^{ème} :	85 €
7 ^{ème} :	67 €
8 ^{ème} :	55 €
9 ^{ème} :	37 €
10 ^{ème} :	24 €
11 ^{ème} :	21 €
12 ^{ème} :	20 €
13 ^{ème} :	18 €
14 ^{ème} :	17 €
15 ^{ème} :	15 €
16 ^{ème} :	14 €
17 ^{ème} :	14 €
18 ^{ème} :	14 €
19 ^{ème} :	12 €
20 ^{ème} :	12 €

Classement des points chauds (Trophée Comité des fêtes de LANDIVISIAU)

Trois classements "POINTS CHAUDS", situés à CAMMANA, COL DE TREDUDON et au 4^{ème} passage sur la ligne d'arrivée, seront effectués.

Il sera attribué 5 pts, 3 pts et 2 pts aux trois premiers coureurs classés.

A l'issue de l'épreuve le classement final sera établi, par le cumul des points **des coureurs terminant la course**. En cas d'égalité, il sera tenu compte du classement à l'issue de l'épreuve

Prix au classement général

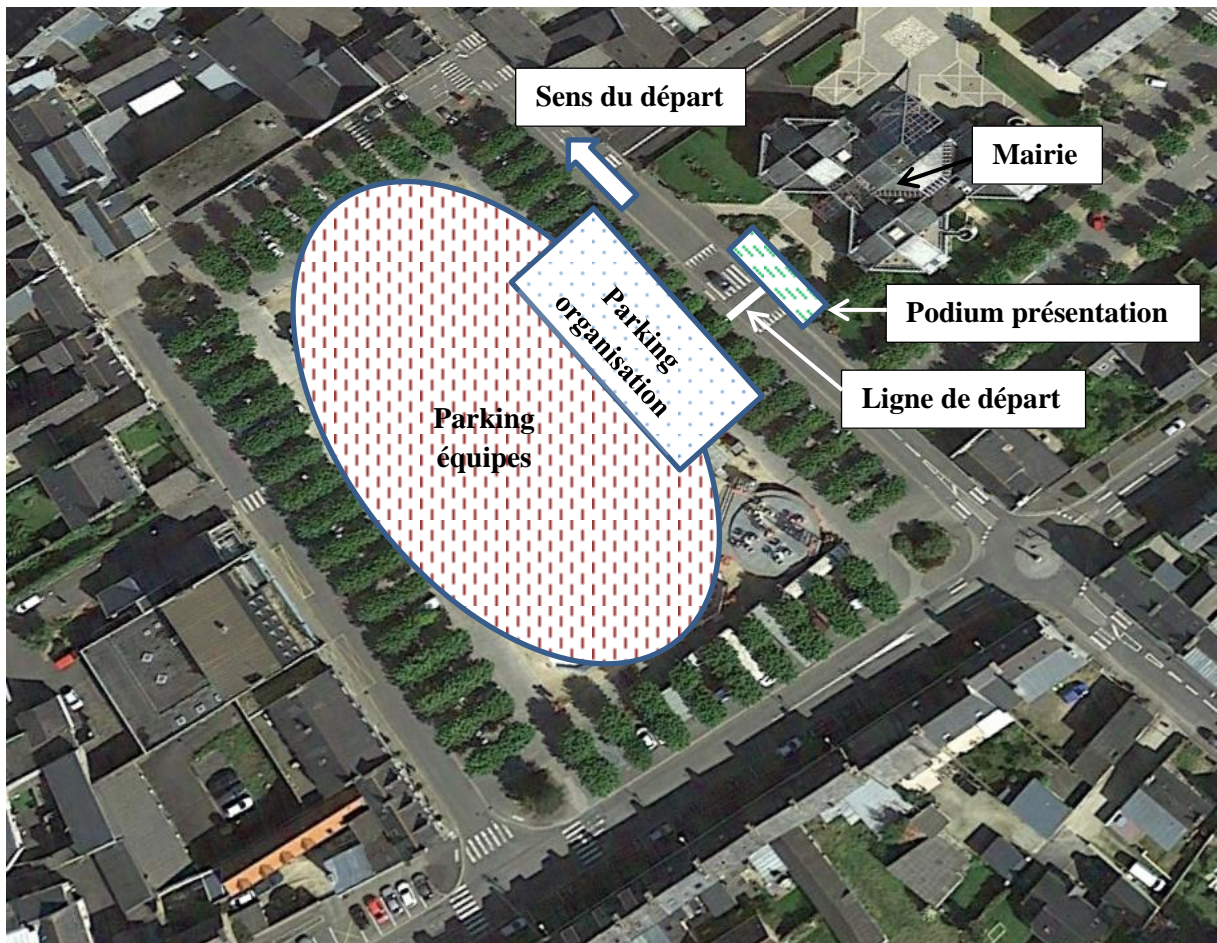
1 ^{er} :	250 €
2 ^{ème} :	150 €
3 ^{ème} :	100 €

Les prix seront remis sur le podium après la course

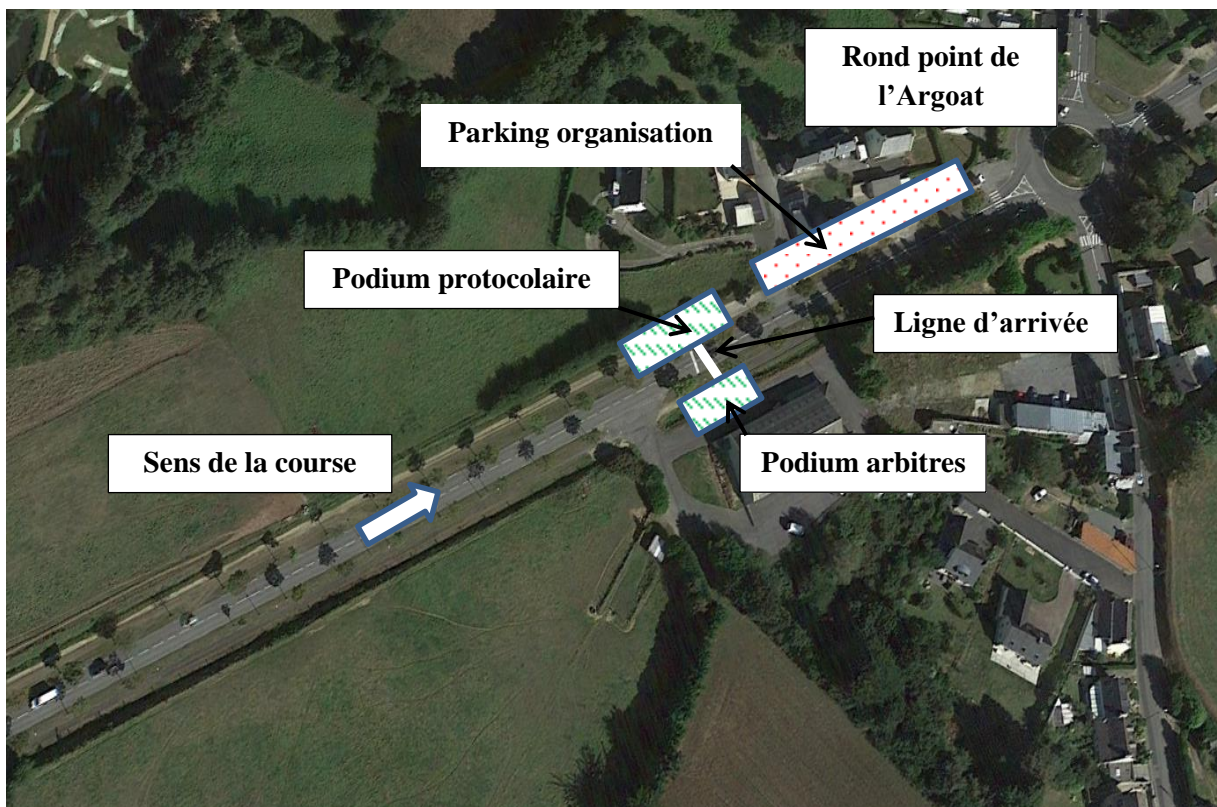
2^{ème} catégorie : Grille 427/10

1 ^{er} :	86 €
2 ^{ème} :	69 €
3 ^{ème} :	59 €
4 ^{ème} :	51 €
5 ^{ème} :	41 €
6 ^{ème} :	30 €
7 ^{ème} :	28 €
8 ^{ème} :	25 €
9 ^{ème} :	21 €
10 ^{ème} :	17 €

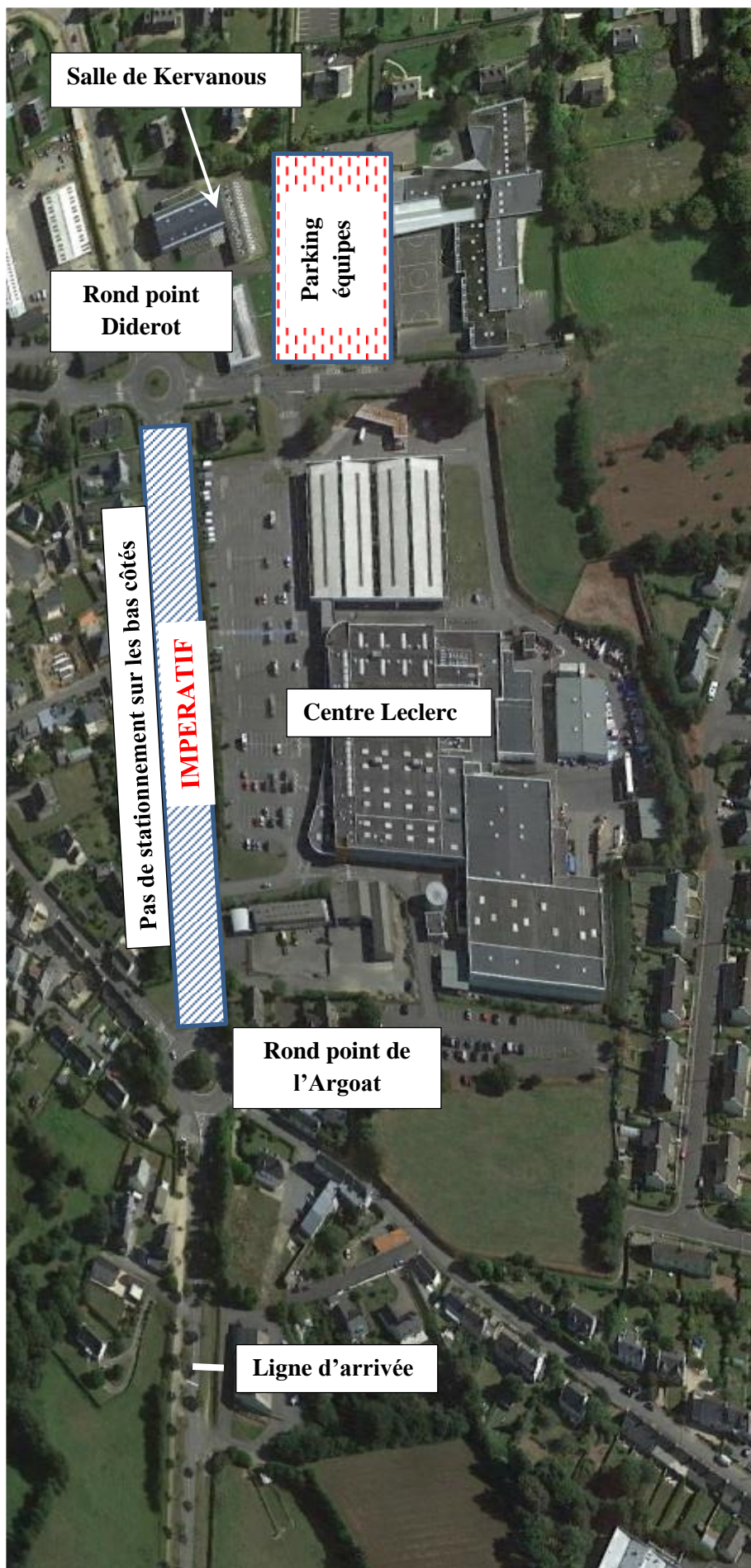
Dispositions au départ



Dispositions à l'arrivée



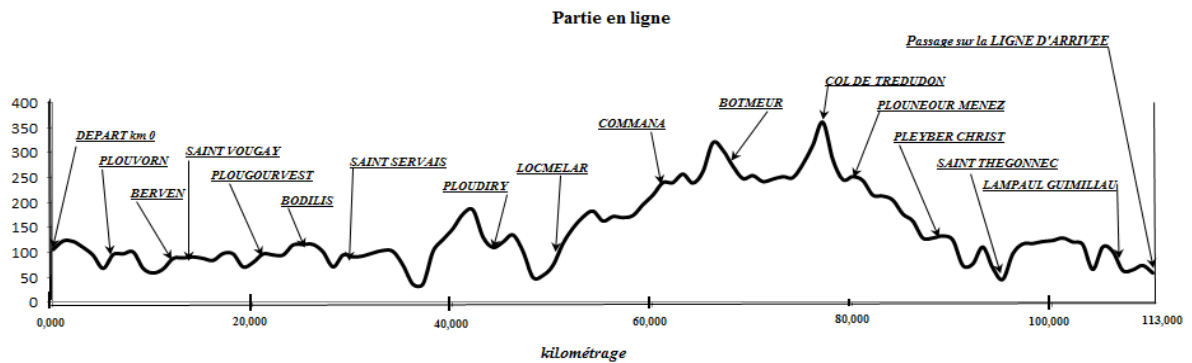
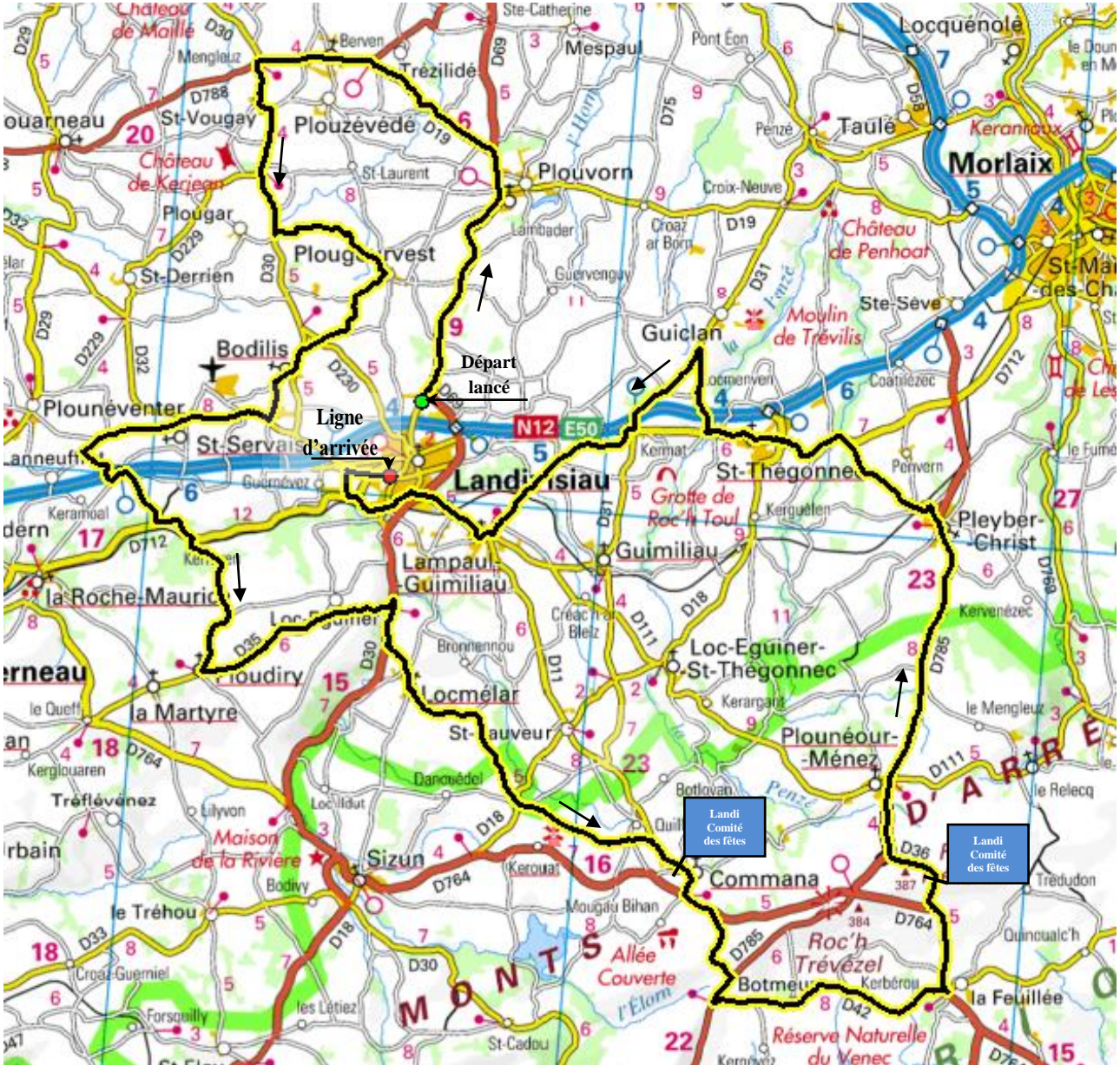
Dispositions à l'arrivée



LANDIVISIAU Prix Gilbert BOUSQUET

Samedi 23 mars 2024

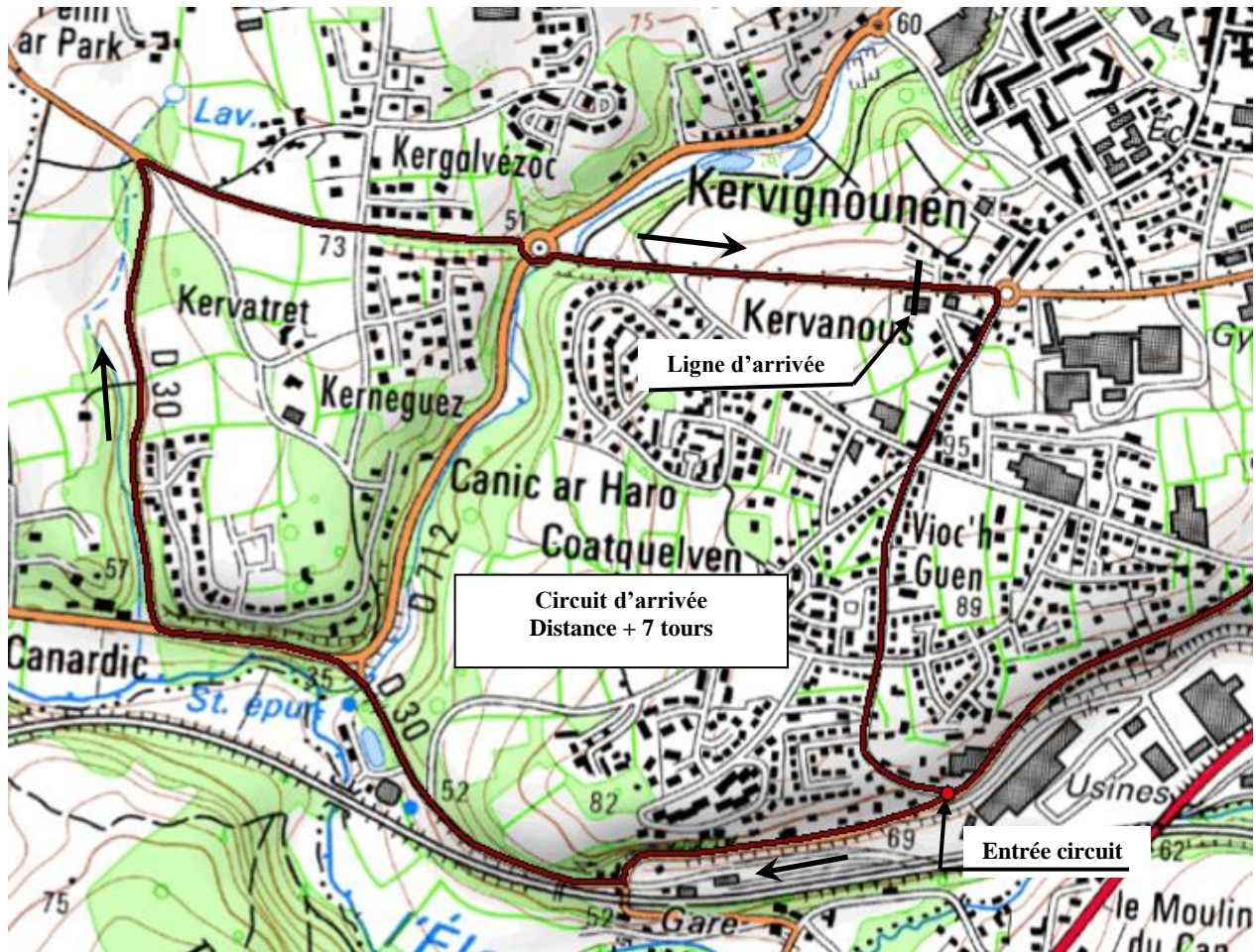
Parcours en ligne



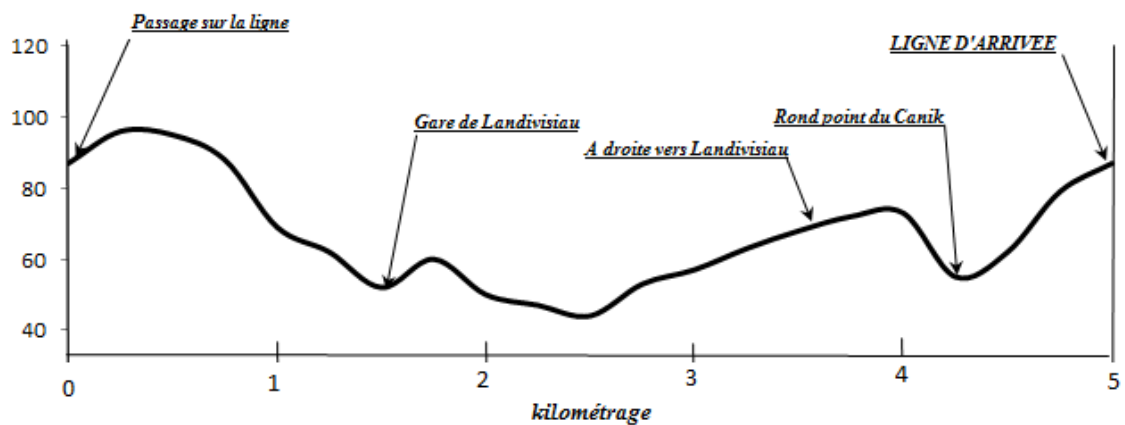
LANDIVISIAU Prix Gilbert BOUSQUET

Samedi 23 mars 2024

Circuit d'arrivée



Profil du circuit d'arrivée



LANDIVISIAU Prix Gilbert BOUSQUET

LANDIVISIAU - LANDIVISIAU

SAMEDI 23 MARS 2024

ITINERAIRE DETAILLE

	Rassemblement place du champ de foire devant l'HOTEL DE VILLE	0,000 km			12 h 50
	<i>A gauche rue de Bideford, puis à droite rue Pinvidic</i>	<i>0,100</i>			
D712	<i>A gauche, rue Pasteur</i>	<i>0,300</i>			
VC	<i>A droite aux feux vers Plougourvest, rue d'Armor</i>	<i>0,400</i>			
	<i>A droite, rue Sainte Anne</i>	<i>0,700</i>			
	<i>A gauche au rond point, rue Mangin</i>	<i>0,800</i>			
	<i>Sortie LANDIVISIAU</i>	<i>1,500</i>			
	<i>Tout droit au rond point vers Plougourvest</i>	<i>1,600</i>			
	<i>Face à la maison "Réseau Océlorne"</i>	<i>1,800</i>			
	KM 0 - Face à la maison " Réseau Océlorne"	0,000 km	148,700	13 h 0	13 h 0
D69	<i>Tout droit au rond point vers Plouvorn, Saint Pol de Léon</i>	<i>0,300</i>	<i>148,400</i>	<i>13 h 0</i>	<i>13 h 0</i>
	Entrée CROAS LAMBADER	5,900	142,800	13 h 9	13 h 8
	Entrée PLOUVORN	6,300	142,400	13 h 9	13 h 9
	<i>Tout droit aux feux tricolores</i>	<i>6,500</i>	<i>142,200</i>	<i>13 h 10</i>	<i>13 h 9</i>
	<i>Tout droit au rond point</i>	<i>7,000</i>	<i>141,700</i>	<i>13 h 11</i>	<i>13 h 10</i>
	Sortie PLOUVORN	7,300	141,400	13 h 11	13 h 10
D19	<i>A gauche vers Trézilidé, Berven</i>	<i>7,500</i>	<i>141,200</i>	<i>13 h 11</i>	<i>13 h 10</i>
D788	<i>A gauche au cédez le passage vers Berven</i>	<i>11,900</i>	<i>136,800</i>	<i>13 h 18</i>	<i>13 h 17</i>
	Entrée BERVEN	12,300	136,400	13 h 18	13 h 17
	<i>Tout droit vers Lesneven, Lanhouarneau</i>	<i>13,000</i>	<i>135,700</i>	<i>13 h 20</i>	<i>13 h 18</i>
	Sortie BERVEN	13,500	135,200	13 h 20	13 h 19
	<i>Rond point - Tout droit vers Lanhouarneau, Plouescat, Lesneven</i>	<i>13,700</i>	<i>135,000</i>	<i>13 h 21</i>	<i>13 h 19</i>
D30	<i>A gauche vers Saint Vougay</i>	<i>15,000</i>	<i>133,700</i>	<i>13 h 23</i>	<i>13 h 21</i>
	Entrée SAINT VOUGAY	15,600	133,100	13 h 23	13 h 22
	<i>A l'église - Tout droit vers Landivisiau</i>	<i>16,100</i>	<i>132,600</i>	<i>13 h 24</i>	<i>13 h 22</i>
	Sortie SAINT VOUGAY	16,450	132,250	13 h 25	13 h 23
	<i>Rond point - A droite vers Bodilis, Landivisiau</i>	<i>16,500</i>	<i>132,200</i>	<i>13 h 25</i>	<i>13 h 23</i>
	<i>Tout droit vers Bodilis, Landivisiau</i>	<i>17,300</i>	<i>131,400</i>	<i>13 h 26</i>	<i>13 h 24</i>
VC	<i>A gauche vers Plougourvest (panneau dans le dos)</i>	<i>18,200</i>	<i>130,500</i>	<i>13 h 27</i>	<i>13 h 25</i>
	<i>A droite vers Plougourvest</i>	<i>20,100</i>	<i>128,600</i>	<i>13 h 30</i>	<i>13 h 28</i>
	Entrée PLOUGOURVEST	21,500	127,200	13 h 32	13 h 30
	<i>A droite vers Bodilis par la rue de la Fontaine</i>	<i>22,100</i>	<i>126,600</i>	<i>13 h 33</i>	<i>13 h 31</i>
	Sortie PLOUGOURVEST	22,400	126,300	13 h 34	13 h 31
	<i>Stop - Tout droit</i>	<i>24,900</i>	<i>123,800</i>	<i>13 h 37</i>	<i>13 h 35</i>
D30	<i>Cédez le passage - A gauche</i>	<i>25,500</i>	<i>123,200</i>	<i>13 h 38</i>	<i>13 h 36</i>
	Entrée BODILIS	25,700	123,000	13 h 39	13 h 36
VC	<i>A droite, rue de la B.A.N.</i>	<i>26,100</i>	<i>122,600</i>	<i>13 h 39</i>	<i>13 h 36</i>
	Sortie BODILIS	26,400	122,300	13 h 40	13 h 37
D32	<i>A droite au cédez le passage vers Saint Servais</i>	<i>27,800</i>	<i>120,900</i>	<i>13 h 42</i>	<i>13 h 39</i>
VC	<i>A gauche vers Saint Servais,</i>	<i>29,900</i>	<i>118,800</i>	<i>13 h 45</i>	<i>13 h 42</i>
	Entrée SAINT SERVAIS	30,000	118,700	13 h 45	13 h 42
	<i>Tout droit vers Plouneventer</i>	<i>30,100</i>	<i>118,600</i>	<i>13 h 45</i>	<i>13 h 42</i>
	<i>A gauche vers Lanneuffret</i>	<i>32,700</i>	<i>116,000</i>	<i>13 h 49</i>	<i>13 h 46</i>
	<i>A gauche au stop vers Brézal</i>	<i>33,200</i>	<i>115,500</i>	<i>13 h 50</i>	<i>13 h 46</i>
	<i>A droite vers Morlaix, La Roche Maurice</i>	<i>34,000</i>	<i>114,700</i>	<i>13 h 51</i>	<i>13 h 47</i>
	<i>A gauche au cédez le passage vers Brézal</i>	<i>34,500</i>	<i>114,200</i>	<i>13 h 52</i>	<i>13 h 48</i>
	<i>A droite vers Ploudiry, Brézal</i>	<i>35,000</i>	<i>113,700</i>	<i>13 h 53</i>	<i>13 h 49</i>
D712	<i>Cédez le passage - A gauche vers Landivisiau, Ploudiry</i>	<i>36,800</i>	<i>111,900</i>	<i>13 h 55</i>	<i>13 h 51</i>
VC	<i>A droite vers Ploudiry</i>	<i>37,800</i>	<i>110,900</i>	<i>13 h 57</i>	<i>13 h 53</i>
	<i>Passage sous voie ferrée - Etroit</i>	<i>37,900</i>	<i>110,800</i>	<i>13 h 57</i>	<i>13 h 53</i>
	<i>A droite vers Ploudiry</i>	<i>40,500</i>	<i>108,200</i>	<i>14 h 1</i>	<i>13 h 57</i>
	Entrée PLOUDIRY	41,800	106,900	14 h 3	13 h 58
D32	<i>Stop - A gauche vers Landivisiau, Loc Eguiner</i>	<i>42,500</i>	<i>106,200</i>	<i>14 h 4</i>	<i>13 h 59</i>

	Sortie PLOUDIRY	43,000	105,700	14 h 5	14 h 0	
VC	Petite croix à gauche de la route - Tout droit	46,300	102,400	14 h 9	14 h 5	
	Tout droit vers Landivisiau, Sizun	47,100	101,600	14 h 11	14 h 6	
D30	Cédez le passage - A droite	48,300	100,400	14 h 12	14 h 7	
	A gauche vers Locmélard	49,600	99,100	14 h 14	14 h 9	
	Entrée LOCMEJAR	50,600	98,100	14 h 16	14 h 11	
	Cédez le passage - Tout droit	50,900	97,800	14 h 16	14 h 11	
VC	A gauche - Rue du Ménez	51,000	97,700	14 h 17	14 h 11	
	Sortie LOCMEJAR	51,400	97,300	14 h 17	14 h 12	
	A droite	53,100	95,600	14 h 20	14 h 14	
	Tout droit	54,100	94,600	14 h 21	14 h 15	
	A droite	55,300	93,400	14 h 23	14 h 17	
	Stop - Tout droit	56,000	92,700	14 h 24	14 h 18	
	Tout droit	58,500	90,200	14 h 28	14 h 22	
	A gauche	59,300	89,400	14 h 29	14 h 23	
	Cédez le passage - A droite	59,900	88,800	14 h 30	14 h 24	
D11	Entrée COMMANA	60,400	88,300	14 h 31	14 h 24	
	Point chaud - face au panneau 30	PC 60,900	87,800	14 h 31	14 h 25	
	Tout droit à l'église	61,200	87,500	14 h 32	14 h 25	
	Sortie COMMANA - Stop - A gauche Carhaix, Huelgoat	61,900	86,800	14 h 33	14 h 26	
D764	A droite - Quimper, Brasparts	62,800	85,900	14 h 34	14 h 28	
D11	Cédez le passage - A droite - Quimper, Brasparts	65,000	83,700	14 h 38	14 h 31	
D785	A gauche - La Feuillée, Botmeur	65,900	82,800	14 h 39	14 h 32	
D42	Entrée BOTMEUR	67,200	81,500	14 h 41	14 h 34	
	Sortie BOTMEUR	68,400	80,300	14 h 43	14 h 35	
	Tout droit	69,900	78,800	14 h 45	14 h 38	
	Rond point - A gauche	73,050	75,650	14 h 50	14 h 42	
	Stop - A gauche - Morlaix, Roscoff, Landivisiau	73,100	75,600	14 h 50	14 h 42	
D764	Tout droit Morlaix, Brest, Roscoff	74,300	74,400	14 h 51	14 h 44	
	A droite vers le col de Tredudon	75,500	73,200	14 h 53	14 h 45	
D36	Point chaud - face au panneau "col de Trédudon"	PC 76,400	72,300	14 h 55	14 h 47	
	Stop - A droite	77,900	70,800	14 h 57	14 h 49	
	Tout droit	78,800	69,900	14 h 58	14 h 50	
	Entrée PLOUNEOUR MENEZ	79,700	69,000	14 h 60	14 h 51	
	Tout droit	80,000	68,700	15 h 0	14 h 52	
	Sortie PLOUNEOUR MENEZ	80,300	68,400	15 h 0	14 h 52	
	Entrée PLEYBER CHRIST	86,400	62,300	15 h 10	15 h 1	
VC	Feux tricolores - A gauche	87,400	61,300	15 h 11	15 h 2	
	A droite Déchetterie	87,500	61,200	15 h 11	15 h 2	
	A droite - Déchetterie	87,600	61,100	15 h 11	15 h 2	
	Tout droit	87,800	60,900	15 h 12	15 h 3	
	A gauche	87,900	60,800	15 h 12	15 h 3	
	Stop - A droite	88,300	60,400	15 h 12	15 h 3	
	Passage sous voie ferrée	88,400	60,300	15 h 13	15 h 3	
	Sortie PLEYBER CHRIST	89,300	59,400	15 h 14	15 h 5	
	Stop - A gauche - Saint Thégonnec, Landivisiau	91,200	57,500	15 h 17	15 h 7	
	Tout droit	91,800	56,900	15 h 18	15 h 8	
	Entrée SAINT THEGONNEC	92,900	55,800	15 h 19	15 h 10	
	Rond point - Tout droit - Saint Thégonnec, Guiclan, Guililiau	93,300	55,400	15 h 20	15 h 10	
D712	Tout droit vers Landivisiau	93,300	55,400	15 h 20	15 h 10	
	Sortie SAINT THEGONNEC	94,100	54,600	15 h 21	15 h 11	
	A droite vers Guiclan, Penzé	95,000	53,700	15 h 22	15 h 13	
D131	Passage sous 4 voies	95,500	53,200	15 h 23	15 h 13	
	Entrée GUICLAN	96,000	52,700	15 h 24	15 h 14	
	Stop - A gauche vers Guimiliau (dans le dos)	97,800	50,900	15 h 27	15 h 16	
D31	Sortie GUICLAN	97,800	50,900	15 h 27	15 h 16	
	Tout droit	97,900	50,800	15 h 27	15 h 17	
	A gauche vers Morlaix, Guimiliau, Kermat	99,300	49,400	15 h 29	15 h 19	
	Passage sur 4 voies	100,300	48,400	15 h 30	15 h 20	
	Tout droit vers Guimiliau - Entrée KERMAT	100,500	48,200	15 h 31	15 h 20	
	Stop - A droite vers Guimiliau	100,600	48,100	15 h 31	15 h 20	
D712	Tout droit	100,800	47,900	15 h 31	15 h 21	
	A gauche vers Lampaul Guimiliau	100,900	47,800	15 h 31	15 h 21	
VC	Cédez le passage - Tout droit vers Lampaul Guimiliau	101,100	47,600	15 h 32	15 h 21	
	Entrée LAMPAUL GUIMILIAU	103,300	45,400	15 h 35	15 h 24	
	Cédez le passage - Tout droit vers Lampaul Guimiliau	105,600	43,100	15 h 38	15 h 27	

Landi
Comité
des fêtes

Landi
Comité
des fêtes

	Stop - A droite	105,700	43,000	15 h 39	15 h 27
D111	Stop - Tout droit	106,100	42,600	15 h 39	15 h 28
D11	Rond point - A droite vers Landivisiau	106,200	42,500	15 h 39	15 h 28
	Sortie LAMPAUL GUIMILIAU	106,900	41,800	15 h 40	15 h 29
	Rond point - Tout droit	107,000	41,700	15 h 40	15 h 29
	Entrée LANDIVISIAU	108,600	40,100	15 h 43	15 h 32
	Rond point du Budon - A gauche - Rue de la gare	108,700	40,000	15 h 43	15 h 32
	Entrée CIRCUIT - Tout droit	108,800	39,900	15 h 43	15 h 32
	A droite avant le passage à niveau vers Brest, Plouescat	109,500	39,200	15 h 44	15 h 33
D30	A gauche au cédez le passage vers Landerneau	110,200	38,500	15 h 45	15 h 34
D712	A droite vers Plouescat, RN12	111,000	37,700	15 h 46	15 h 35
D30	A droite vers Landivisiau	111,300	37,400	15 h 47	15 h 35
D32	Tout droit au rond point du Canik vers boulevard de la République	112,200	36,500	15 h 48	15 h 37
	1er passage sur la ligne d'arrivée	113,000	35,700	15 h 49	15 h 38
	A droite au rond point de l'Arcoat - Début zone verte	113,700	35,000	15 h 51	15 h 39
	Tout droit et à gauche - rue Bellevue - Fin zone verte	113,900	34,800	15 h 51	15 h 39
	A gauche vers la gare	114,100	34,600	15 h 51	15 h 39
	A droite avant le passage à niveau vers Brest, Plouescat	114,500	34,200	15 h 52	15 h 40
D30	A gauche au cédez le passage vers Landerneau	115,200	33,500	15 h 53	15 h 41
D712	A droite vers Plouescat, RN12	116,000	32,700	15 h 54	15 h 42
D30	A droite vers Landivisiau	116,300	32,400	15 h 54	15 h 42
D32	Tout droit au rond point du Canik vers boulevard de la République	117,200	31,500	15 h 56	15 h 44
	2ème passage sur la ligne	118,000	30,700	15 h 57	15 h 45
	3ème passage sur la ligne	123,700	25,000	16 h 6	15 h 53
	4ème passage sur la ligne - <i>Point chaud</i>	128,700	20,000	16 h 13	16 h 0
	5ème passage sur la ligne	133,700	15,000	16 h 21	16 h 7
	6ème passage sur la ligne	138,700	10,000	16 h 28	16 h 14
	7ème passage sur la ligne	143,700	5,000	16 h 36	16 h 21
	ARRIVEE du 48ème Prix Gilbert BOUSQUET	148,700	0,000	16 h 43	16 h 27

Landi
Comité
des fêtes

Zone verte à chaque tour

Liste des centres hospitaliers

* Centre hospitalier de MORLAIX – 15, rue Kersaint Gilly – **MORLAIX**

- Urgences : 02.98.62.62.45 standard : 02.98.61.61.60

* Centre hospitalier de CARHAIX – Rue du Docteur Menguy – **CARHAIX**

- Urgences : 02.98.99.23.00 standard : 02.98.99.20.20

* Centre hospitalier de LANDERNEAU – Route de Pencran – **LANDERNEAU**

- Urgences : 02.98.21.80.80 standard : 02.98.21.80.00